

KISTENWAGEN

für Trauben- und Obstkisten



Verwendung:

Zum Transport von allen gängigen Großkistentypen.

Serienmäßige Ausstattung:

- höhenverstellbares, robustes Stützrad
- Umsteck - Seilzugbremse
- Dreikammernbeleuchtung
- seitliche Reflektoren
- Bremsachse
- zwei Stk. Anlegekeile
- zwei Stk. Kotflügel verzinkt
- seitliche Kistenführung an den Abladegabeln.



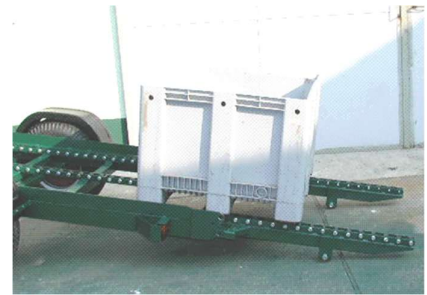
Foto: KWG 600 3-1 „Gols“

Folgende Ausführungsarten:

KWG 600 3-1 „GOLS“

KWG 600 4-1 „RETZ“

Drei oder vier Kisten stehen hintereinander auf Kunststoffrollen, dadurch ist ein Be- und Entladen von der Seite (mit Stapler) oder von hinten (über die Rollen [siehe Bild]) möglich.



KWG 600 3-1-K „KREMS“

KWG 600 4-1-K „STRASS“

Die drei Kisten stehen hintereinander auf dem Formrohrgestell, das Be- und Entladen ist nur mit dem Stapler möglich. Die Kiste, die sich im Bereich des Reifens befindet, steht auf einer separaten „Stahlplattform“ mit Rollen. Durch einfaches verschieben dieser Kiste lässt sich auch diese mit dem Stapler abladen.



Foto: Lenkdeichsel

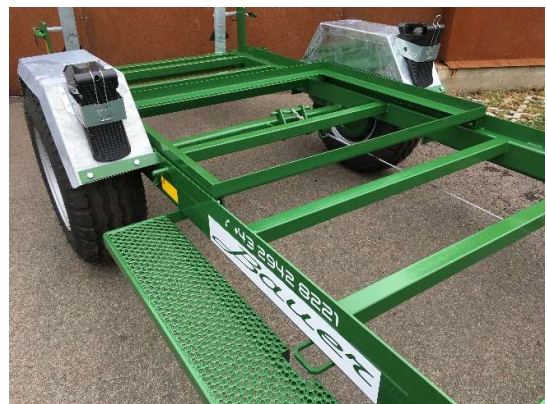


Foto: KWG 600 3-1 „Krems“

SONDERAUSFÜHRUNGEN MÖGLICH!